

ÉDITION 2026

FAITES VOS VACANCES



LES 9-10-11 ET 12 FÉVRIER

A RIBÉRAC

Un festival proposant de nombreuses activités
pour les enfants, les adolescents et leurs familles.

Inscription en
ligne



5€

par participant
pour les 1, 2 ou
3 jours

Communauté
de Communes
du Périgord
Ribéracois

CINEMA
MAX LINDER
RIBÉRAC

Ville de Ribérac



ALLOCATIONS
FAMILIALES
Caf
de la Dordogne

Dordogne
PÉRIGORD
LE DÉPARTEMENT

santé
famille
retraite
services



MODALITÉS D'INSCRIPTION ET DE PAIEMENT

Réservations à partir du 19 janvier



1 - Inscriptions en ligne en scannant le QR code ou en tapant : <https://www.linscription.com/pro/activite.php?P1=232343>



2 - A l'accueil de la CCPR au 11 rue Couleau 24600 Ribérac

♥ Horaires de l'accueil pour l'inscription :
Lundi au jeudi : 9h00 – 12h30 et 13h45 – 17h00

Modalités de paiement



- **POUR LES INSCRIPTIONS EN LIGNE, PLUSIEURS OPTIONS DE PAIEMENT SONT POSSIBLES :**

- 1. Paiement par virement sécurisé (Vous devrez rentrer le RIB de la Régie de la CCPR via votre compte bancaire et procéder au règlement du montant de la facture reçue par e-mail)**
- 2. Paiement à l'accueil de la CCPR (11 rue Couleau – Ribérac) après votre inscription en ligne, par chèque, carte bancaire ou espèces.**

♥ Horaires de l'accueil pour le paiement :
Lundi au jeudi : 9h00 – 12h30 et 13h45 – 17h00

⚠ **Si vous ne réglez pas votre inscription par virement en ligne, il sera impératif de vous rendre à l'accueil de la CCPR avant le début du festival pendant ces horaires pour effectuer le paiement et valider votre inscription.**



- **POUR LES INSCRIPTIONS À L'ACCUEIL DE LA CCPR :**

- 1. Par carte bancaire**
- 2. Par chèque**
- 3. En espèce**

♥ Horaires de l'accueil pour l'inscription et paiement :
Lundi au jeudi : 9h00 – 12h30 et 13h45 – 17h00

ENCADREMENT DES ENFANTS PENDANT LE FESTIVAL



**Pendant toute la durée du festival, vos enfants
peuvent participer à différentes activités
(spectacles, cinéma, ateliers)**

Toutefois, ils restent sous votre responsabilité.

**Il est donc indispensable que vous restiez présents
sur les lieux du festival pendant toute la durée de
leur participation : Espace André-Malraux, École
des Beauvières, Relais Petite Enfance, terrain de
rugby, annexe...**



SOIRÉE D'OUVERTURE

LUNDI 9 FÉVRIER



CINÉ-DISCUSSION

THÈME : HARCÈLEMENT

à partir de 20h00

Jeune Juliette



LUNDI 9 FÉVRIER

20h • 1h37 • Cinéma Max Linder

Dès 11 ans

Juliette est effrontée, malicieuse, un peu grosse et menteuse. Elle n'est pas vraiment populaire au collège, mais c'est pas grave : c'est tous des cons ! Juliette a 14 ans et elle croit en ses rêves. Pourtant, les dernières semaines de cours se montreront très agitées et vont bousculer ses certitudes sur l'amour, l'amitié et la famille...

Une chronique drôle, tendre et incisive sur une adolescente parfaitement normale et totalement en marge.

suivi de...

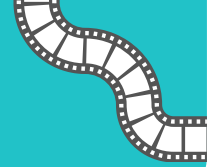
L'intervention d'un professionnel puis d'un débat avec les participants.



MARDI 10 FEVRIER 2023									
moins de 3 ans			3-6 ans			7-12 ans			Tout Public
9h30-10h00	9h30-10h15 Défis des lances interprétation 6 enfants - 8 ans 📍 RPE	9h30-10h15 Pochols 8 enfants 📍 RPE	10h00-11h00 Rando Poussette 📍 Départ E. Malraux	9h30-10h30 Vélos Drailiennes 8 enfants 📍 RPE	9h30-10h30 Atelier cuisine 8 enfants 📍 A. Malraux	9h30-10h30 Chasse au trésor présence d'un adulte obligatoire 📍 Espace A. Malraux	9h30-10h30 Jeux prévention 10 enfants 📍 Espace A. Malraux	9h30-10h30 Atelier Terre 10 enfants 📍 Espace A. Malraux	9h30-10h30 Chasse au trésor présence d'un adulte obligatoire 📍 Espace A. Malraux
10h30-11h00	10h30-11h15 sab Défis des lances interprétation 6 enfants - 8 ans 📍 RPE	10h30-11h15 Pochols 8 enfants 📍 RPE		10h45-11h45 Vélos Drailiennes 8 enfants 📍 RPE	10h45-11h45 Atelier Cuisine 8 enfants 📍 Espace A. Malraux	10h45-11h45 Chasse au trésor présence d'un adulte obligatoire 📍 Espace A. Malraux	10h45-11h45 Gendarmier 10 enfants 📍 Espace A. Malraux	10h45-11h45 Atelier Terre 10 enfants 📍 Espace A. Malraux	10h45-11h45 Chasse au trésor présence d'un adulte obligatoire 📍 Espace A. Malraux
11h30-12h00									
REPAS									
14h00-14h30									
14h30-15h00				14h15-15h15 Parcours Moricé 8 enfants 📍 RPE	14h15-15h15 Gendarmier 8 enfants 📍 Espace A. Malraux	14h15-15h15 Chasse au trésor présence d'un adulte obligatoire 📍 Espace A. Malraux	14h15-15h15 Yoga 5 parents 📍 enfants Espace A. Malraux	14h15-15h15 Atelier cuisine 10 enfants 📍 Espace A. Malraux	14h15-15h15 Chasse au trésor présence d'un adulte obligatoire 📍 Espace A. Malraux
15h00-15h30									
15h30-16h00									
16h00-16h30									
16h30-17h00									
17h00-18h00									
18h00-19h30									
				Cinéma "Buffalo Kids"			15h30-17h00		JJ Garcia
				Galocha et P Solis Garcia 1h23 dès 8 ans					

CINÉMA

MAX LINDER DE RIBÉRAC



► SUR INSCRIPTION



Buffalo Kids

MARDI 10 FÉVRIER

15h30 • Dès 5 ans • 1h23

Au début du XXème siècle, deux orphelins irlandais, Mary et Tom, traversent les Etats-Unis à la recherche de leur oncle. Sur leur route, ils croiseront autant de méchants que de héros.

Délicat et lumineux, Buffalo Kids remporte haut la main son pari de divertissement familial ludique et intelligent, fruit d'un savoir-faire expert de l'animation et d'une histoire personnelle bouleversante.

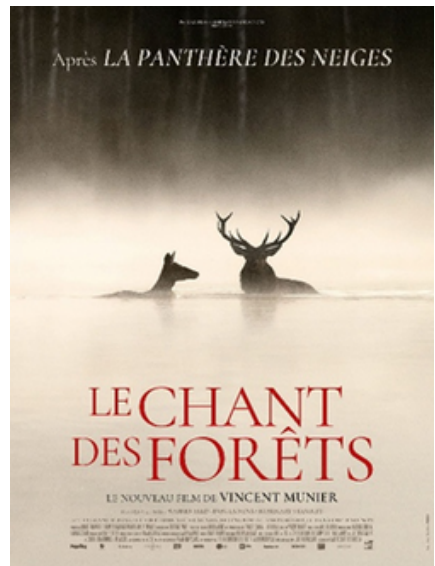
Le Chant des Forêts

JEUDI 12 FÉVRIER

15h • Dès 8 ans • 1h33

Vincent et son père, Michel, partagent leur passion de la vie sauvage avec leur fils et petit-fils, Simon. Tous trois partent à l'affût, en quête d'un oiseau emblématique des Vosges : le grand tétras. Mais avec les bouleversements liés au changement climatique, celui-ci se fait désormais rare dans les montagnes...

A partir de 8/9 ans, les enfants seront curieux de découvrir cette aventure au cœur de la forêt.



LES SPECTACLES

MERCREDI 11 FÉVRIER



SPECTACLE PETITE ENFANCE



SUM

CIE SONS DE TOILE

10h45 (25 min) • Salle des fêtes de
VILLETUREIX

- De 6 mois à 3 ans

Créé avec et pour les tout-petits, Sum explore l'expression musicale et gestuelle des corps et leur langage. Il peint avec douceur les rapports sensibles qui existent entre nos 5 sens et l'intuition, la communication, la découverte de soi.

► SUR INSCRIPTIONS



LES SPECTACLES

JEUDI 12 FÉVRIER

Eloïs et Léon

CIE DU RÉFECTOIRE

17h15 • 40min

- à partir de 4 ans

Eloïs a beaucoup trop d'énergie pour son corps trop petit. Il parle tout le temps et c'est très fatigant pour les oreilles de sa maman. Sa maman a une copine, elle vient d'adopter Léon. Léon est muet et a les yeux ronds comme la lune pleine.

La rencontre d'Eloïs et Léon cache une surprise, surprise qui fera grandir les deux amis et qui leur permettra de trouver leur propre langage.



*Un programme coordonné par l'Agence culturelle départementale
Dordogne-Périgord*

➤ **SUR INSCRIPTION**


spring
culture & jeunesse

ÉDITION 2026



GOÛTER DE CLOTÛRE



JEUDI 12 FÉVRIER À 16H30



**À L'ESPACE
ANDRÉ
MALRAUX**